



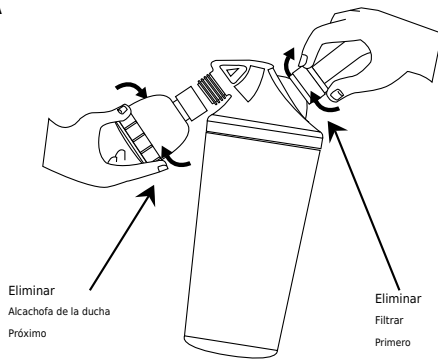
Modelo # AQ-4125

## Filtración de ducha

### Instrucciones de reemplazo del cartucho

aq4125install\_20101122

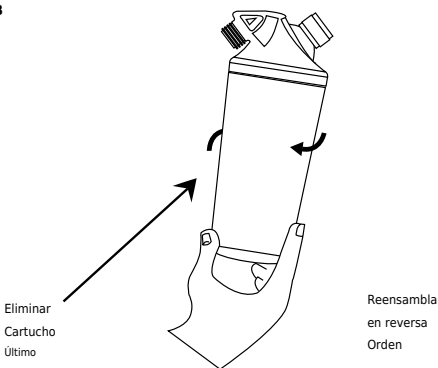
Figura A



Eliminar  
Alcachofa de la ducha  
Próximo

Eliminar  
Filtrar  
Primero

Figura B



Eliminar  
Cartucho  
Último

Reensamblar  
en reversa  
Orden

1. **Retire todo el sistema de filtrado** de la tubería de la ducha girando el collar giratorio cromado en sentido antihorario (al la izquierda), como se muestra en **la Figura A** . Luego retire el cabezal de la ducha girando el conector en sentido antihorario (hacia la izquierda). **No** Retire el cartucho de filtro mientras el filtro todavía está conectado a el tubo de la ducha, esto puede dañar el filtro donde se conecta a la tubería de la ducha.
2. Mientras sostiene firmemente la carcasa del filtro superior, **retire el cartucho de filtro inferior** girándolo en sentido antihorario (a la izquierda), como se muestra en **la Figura B** . Este cartucho puede desecharse con su basura, ya que no presenta riesgos ambientales.
3. **Desenvuelva** el nuevo cartucho de repuesto y **retire** el amarillo. etiqueta de "lengüeta de tiro" baja y la tapa de plástico amarilla de envío de el extremo superior del cartucho.
4. Después de asegurarse de que la junta tórica de la carcasa superior aún esté colocada lugar, frote una capa de champú en la superficie expuesta del junta tórica para garantizar un sellado adecuado. A continuación, **instale el nuevo cartucho** girándolo hacia la derecha. Apriete firmemente con la mano; si este filtro es no apretado firmemente, se filtrará alrededor de la costura entre el carcasa del filtro superior y el cartucho.
5. Asegúrese de que la arandela blanca todavía esté colocada dentro del collar giratorio cromado. **Vuelva a colocar el sistema de filtro** en su tubo de ducha girando el collar giratorio cromado en el sentido de las agujas del reloj (para la derecha).

6. Antes de volver a colocar el cabezal de la ducha, **enjuague y active el filtro** hasta que el agua salga limpia. Usa agua fría para la inicial.

lavado, **consulte la "NOTA" a continuación para conocer las precauciones de lavado** . Después

el agua se ha vuelto clara, ajuste la temperatura a un nivel normal temperatura de ducha mal. Observe que hay un ligero retraso en ajuste de temperatura debido al volumen de agua en el filtrar; tenga en cuenta este retraso al hacer la temperatura ajustes.

**Realice ligeros ajustes y espere 30 segundos para cambio de peratura.** Deje correr el agua hasta que esté limpia y luego apague de nuevo en varias ocasiones. Repita este procedimiento hasta que la inicial la oleada de agua está libre de decoloración.

#### NOTA:

La oleada inicial de agua se decolorará debido al carbono. multas y pueden ensuciar la ducha. Es recomendado que captura los primeros 1-2 galones de agua en un balde o lanzador. Esta agua carbonizada es muy beneficiosa para las plantas y el medio ambiente y se puede desechar en un lecho de plantas o hacia abajo el drenaje.

[www.aquasana.com](http://www.aquasana.com)

6310 Midway Rd. - Haltom City, TX 76117

866-662-6885

Fabricado en los Estados Unidos

El cartucho de filtro aquasana está diseñado para durar 6 meses en condiciones normales. diciones. Si usa el filtro más de dos veces al día, dúchese más tiempo de 10 minutos o si su ciudad utiliza agua superficial (lago o río), se recomienda Se recomendó que el filtro se cambie cada 3-4 meses. El agua superficial típicamente tiene niveles más altos de sedimentos y cloro y agotará el medio filtrante más rápidamente.