



MANUAL DE REEMPLAZO

Filtros nuevos, diseñados obsesivamente para proporcionarle agua limpia. Tómame unos minutos. Cambia tus filtros. Sea cual sea su necesidad de agua, disfrute de la próxima ronda de agua limpia.

Si necesita ayuda o tiene una pregunta, lo tenemos cubierto.

Llámanos al

+51 992670312

FILTROS FRESCOS. AGUA LIMPIA.



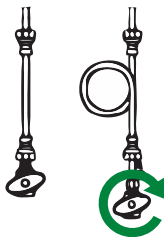
Filtros frescos, diseñados obsesivamente para proporcionarle agua limpia. Tómese algunos minutos. Cambie sus filtros.

Cualquiera sea su necesidad de agua, disfrute la siguiente ronda de agua limpia.

Si necesitas ayuda o tienes alguna consulta, nosotros nos encargamos. Llámanos al 877.333.7108.

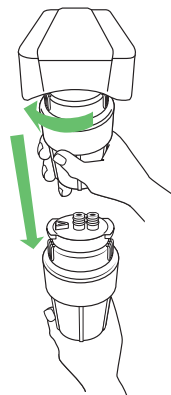
INSTRUCCIONES:

1 Corte el suministro de agua hacia el filtro de su refrigerador o congelador. Active el dispensador de agua de su refrigerador para liberar la presión del sistema. Cuando ya no salga agua del dispensador de agua, puede cambiar el filtro.

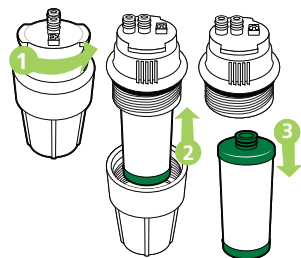


2 Retire la envoltura de plástico del cartucho de filtro de repuesto.

3 Gire el sumidero del cartucho hacia la izquierda y tire de él hacia abajo para retirarlo del sistema de filtración.



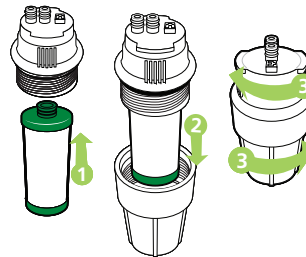
4 Afirme el sumidero del cartucho sobre el fregadero. Gire la parte inferior del sumidero hacia la izquierda para separar sus dos piezas. Vierta el exceso de agua por el drenaje. Tire el cartucho de filtro hacia abajo para desconectarlo de la mitad superior del sumidero.



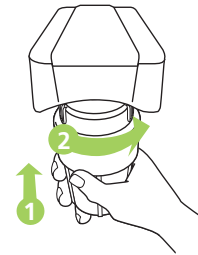
NOTA: Si usa la llave para abajo la encimera que se proporciona con el sistema original, siga estos pasos.



5 Inserte y conecte el nuevo cartucho de filtro en la mitad superior del sumidero. Gire y apriete la parte inferior del sumidero hacia la derecha para volver a conectarla con la mitad superior.



6 Vuelva a instalar el sumidero en el fondo de la carcasa superior y asegúrese de que todos los puntos de conexión estén alineados. Empuje la parte superior del sumidero hacia arriba y hacia el fondo de la carcasa superior y gire el sumidero hacia la derecha. Asegúrese de que el sumidero esté completamente instalado y bloqueado.



7 Una vez que se haya cambiado el cartucho de filtro y se haya instalado firmemente el sumidero en la carcasa superior, abra lentamente el suministro de agua hacia el filtro del refrigerador o congelador. Inspeccione si el sistema de filtración tiene fugas.

8 Permita que el agua filtrada corra por 7.6 L (2 galones) o hasta que el agua no tenga decoloración antes de consumirla.



Probado y certificado por NSF International según las normas NSF/ANSI 42, 53 y 401, y conforme al protocolo P473 de NSF en el modelo AO-FF para la reducción de las declaraciones especificadas en la Hoja de datos de rendimiento y en www.nsf.org.

ELEMENTO DE REEMPLAZO

- Cumple con las normas NSF/ANSI 42, 53, 401, y el protocolo P473 de NSF para las declaraciones de rendimiento específicas, según se verifica y corrobora mediante los datos de prueba. Consulte la hoja de datos de rendimiento para conocer los contaminantes individuales y el rendimiento de reducción.
- Es posible usar sistemas certificados para la reducción de quistes en aguas desinfectadas que puedan tener quistes filtrables.
- Capacidad nominal: 757 litros (200 galones).



Solo para uso con agua tratada localmente. No usar con agua que no sea microbiológicamente segura o cuya calidad sea desconocida sin la desinfección previa o posterior adecuada del sistema.

A. O. Smith Corporation | P.O. Box 1597
Johnson City, TN 37605-1597 | 877.333.7108
Se puede encontrar información de la garantía en www.AOSmithatLowe.com